

jQuery('body').addClass('hasBanner');

The Good Life The Good Concept Store IDEAT

# IDEAT

CONTEMPORARY LIFE

ABONNEMENT

DESIGN LIFESTYLE TOURISME ART-CHITECTURE THÉMA DÉCO TENDANCES 2019 SPOTS VIDÉOS PHOTOS



## Les Bouroullec dévoilent leurs dessins à la galerie Kreo

Par Marie Godfrain LE 02 AVRIL 2019

La Galerie Kreo expose les dessins libres de Ronan et Erwan Bouroullec, une première du genre, mais qui colle parfaitement à l'air d'un temps : alors que les frontières entre art et design se brouillent, les designers sont de plus en plus nombreux à montrer leurs croquis...

**S**i le dessin demeure une étape indispensable du développement des objets, les designers sont nombreux à le pratiquer pour la liberté qu'il procure, mais aussi pour développer leur imaginaire. Une pratique qu'ils cultivent souvent dans l'ombre - sans doute par complexe vis-à-vis des artistes...



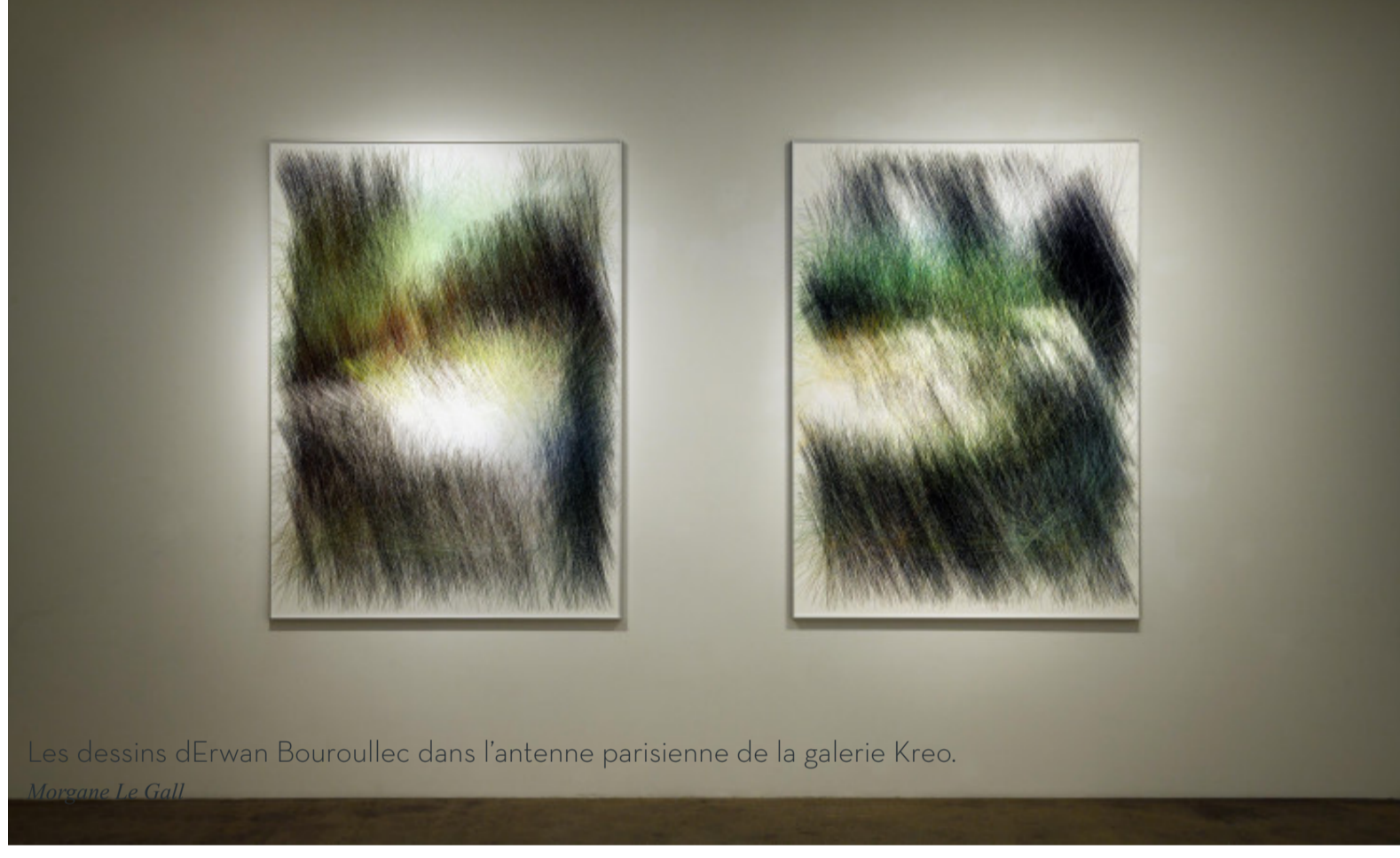
Contenant de Guillaume Delvigne (2015) *The Art + Design Lab*

Néanmoins, depuis quelques années, alors que les frontières entre art et design se confondent, certains s'émancipent et dégagent leurs créations sur les réseaux sociaux (comme Noé Duchaufour-Laurance), et les commercialisent même sur Internet. Le site The Art Design Lab distribue ainsi des dessins originaux de Samuel Accocebery, José Lévy, Guillaume Delvigne ou Matali Crasset.



Dessin de Ronan Bouroullec. *Morgan & Co.*

Le britannique **The Wrong Shop**, fondé par le designer Sebastian Wrong, propose pour sa part des lithographies de Pierre Charpin, Ronan et Erwan Bouroullec, George Sowden ou Nathalie Du Pasquier. Cette dernière, figure du Groupe Memphis, ayant abandonné l'objet pour se consacrer à la peinture et au dessin.



Les dessins d'Erwan Bouroullec dans l'antenne parisienne de la galerie Kreo. *Morgan & Co.*

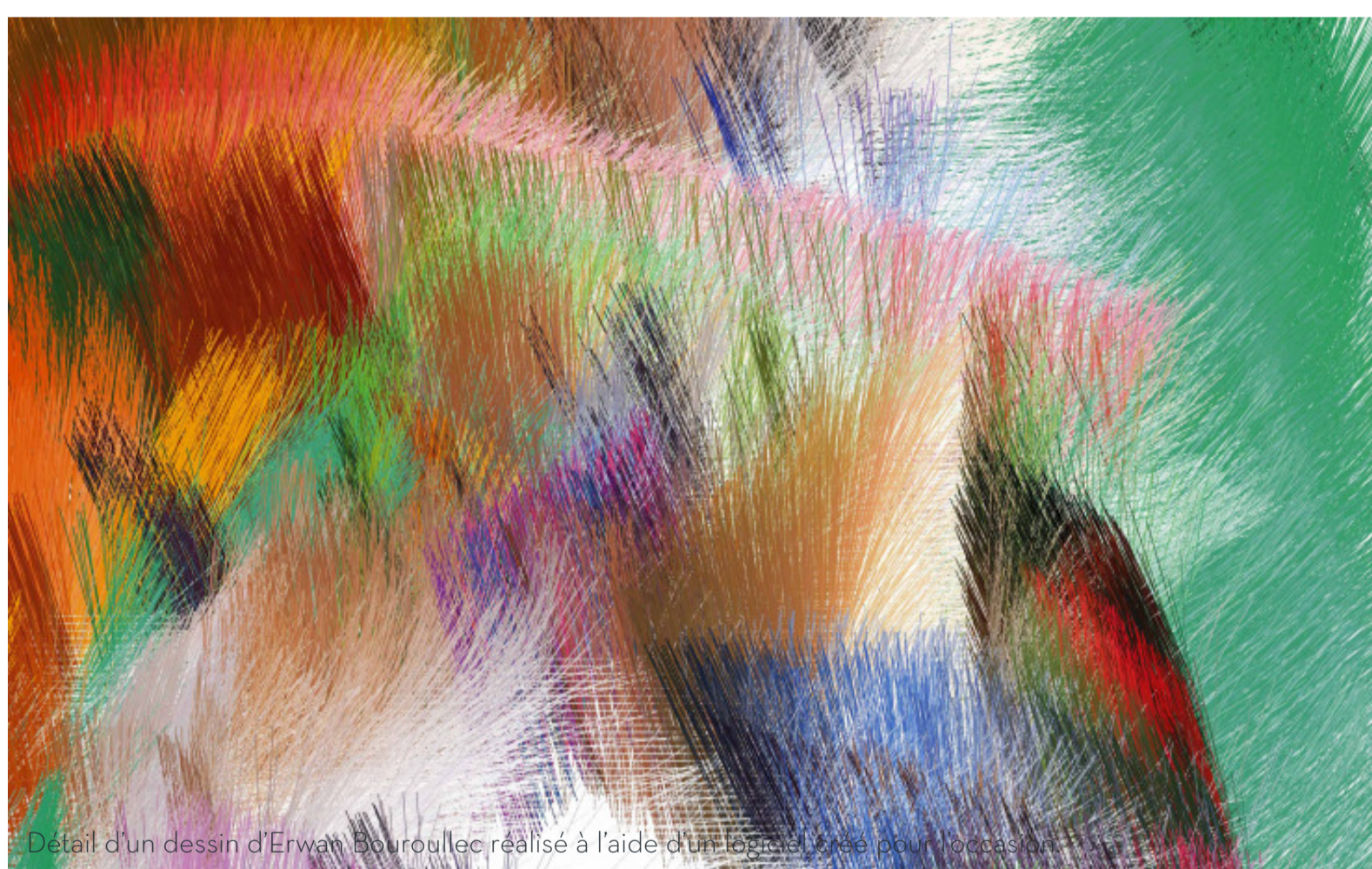
Surfant sur cet intérêt nouveau pour les œuvres de designers en deux dimensions, la galerie parisienne Kreo propose une exposition de dessins originaux de Ronan et Erwan Bouroullec. Dans ces œuvres inédites, les frères dévoilent chacun leur sensibilité. Pour Ronan, une série de gestes fluides, colorés et unis, réalisés au feutre-pinceau et à l'encre. Un coup de crayon maîtrisé pour celui qui pratique le dessin depuis son plus jeune âge. Chaque œuvre véhicule une texture, on y perçoit de la soie plissée, une profondeur et des illusions d'optique.



Dessin au feutre-pinceau de Ronan Bouroullec. *Ronan Bouroullec*

Erwan, le technicien du duo, a naturellement utilisé l'ordinateur, avec un logiciel mis au point pour l'occasion, puis ils dessinent en très haute résolution. Le résultat est plus fourmillant, plus échevelé. Ils donnent à voir une énergie brute. Au final, la juxtaposition des dessins des deux frères permet de mieux comprendre à quel point leur complémentarité fait leur force.

> « Ronan & Erwan Bouroullec ». À la Galerie Kreo, à Paris 11e (31, rue Dauphine) jusqu'au 9 avril et à Londres (14 A Hay Hill) jusqu'au 6 avril.



Détail d'un dessin d'Erwan Bouroullec réalisé à l'aide d'un logiciel. *Morgan & Co.*

**Connaissez-vous vos classiques du design ?**

Découvrez l'histoire d'un fauteuil mythique des sixties dont le succès est toujours d'actualité.

En partenariat avec Steiner

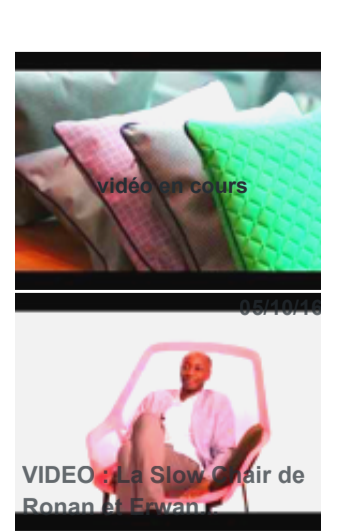
## The Good Spots

Tous

Destination Paris

- Sifas Paris France
- Dallas Normandie Paris France
- Maison Fred Paris France
- Hôtel Antoine Paris France
- Hôtel Ekta Paris France
- Hôtel Paris Gare de l'Est Paris France
- Hôtel Providence Paris France
- En bref - Galeries high-tech Paris France
- En bref - Le gang du vintage Paris France
- Mandoo les yeux doux Paris France
- Volvox Paris France
- Rickshaw Paris France

VIDEO : Sebastian Herkner et Alcantara dévoilent Wanderlust



Video Smart Player invented by Digiteka

## The Good Concept Store

La sélection IDEAT