

Ronan Bouroullec

Résonance

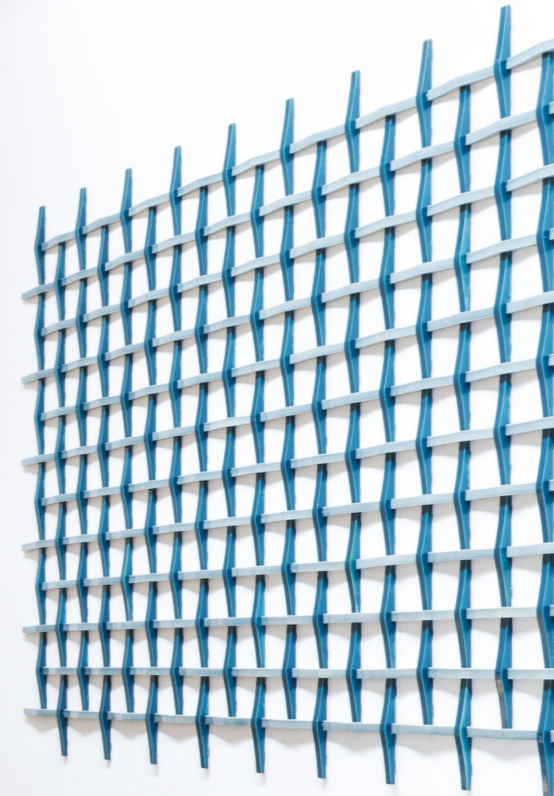
Centre Pompidou

Paris

18 . 03 . 2024



Informational text label on the left wall.



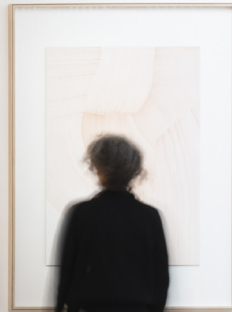




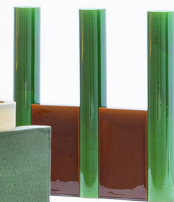
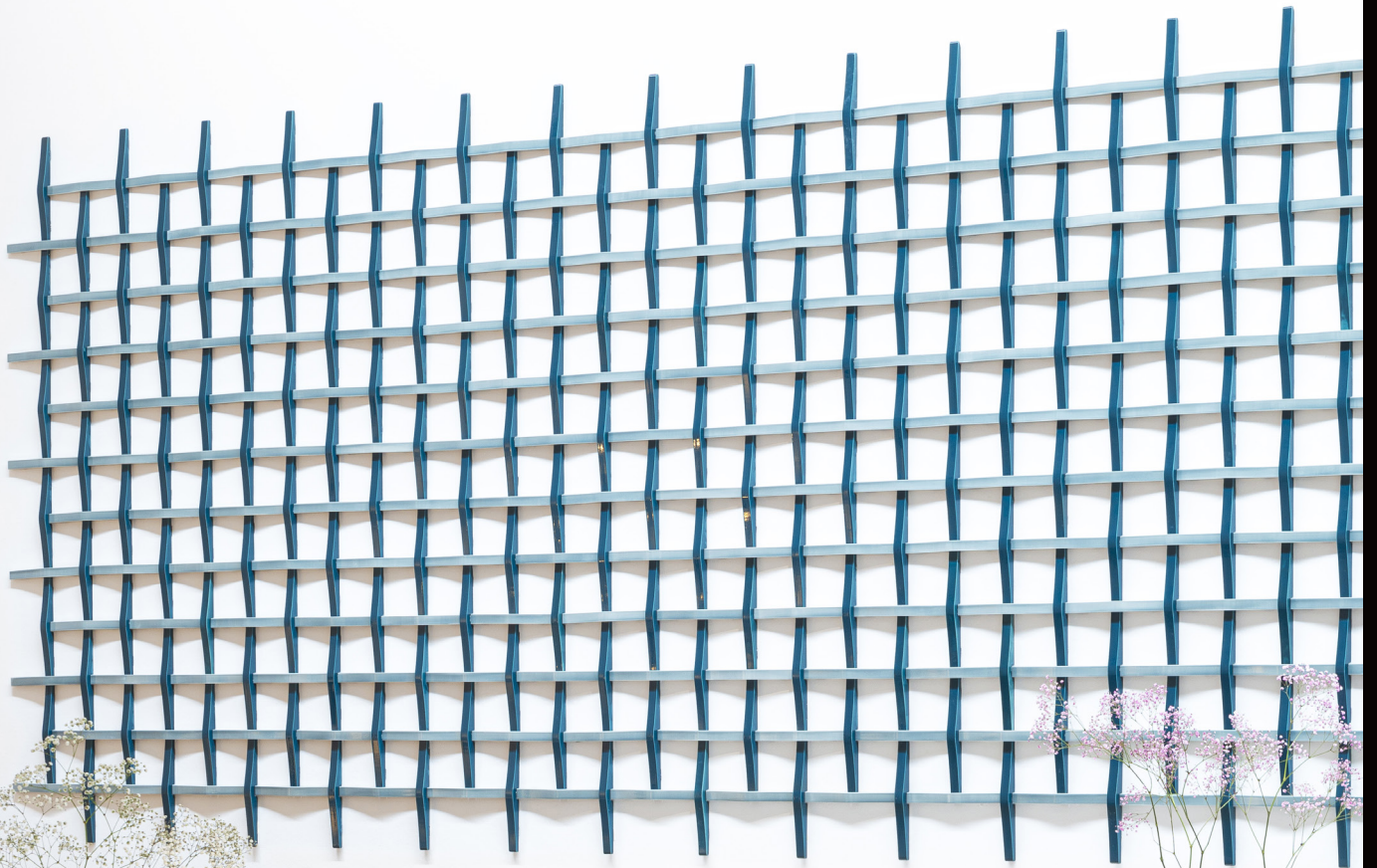




Red
Blue
Yellow
Black
White
Green
Grey
Brown
Orange
Purple
Pink
Cyan

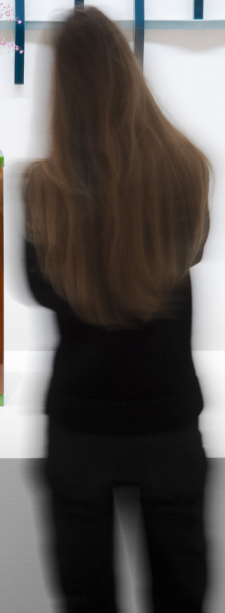
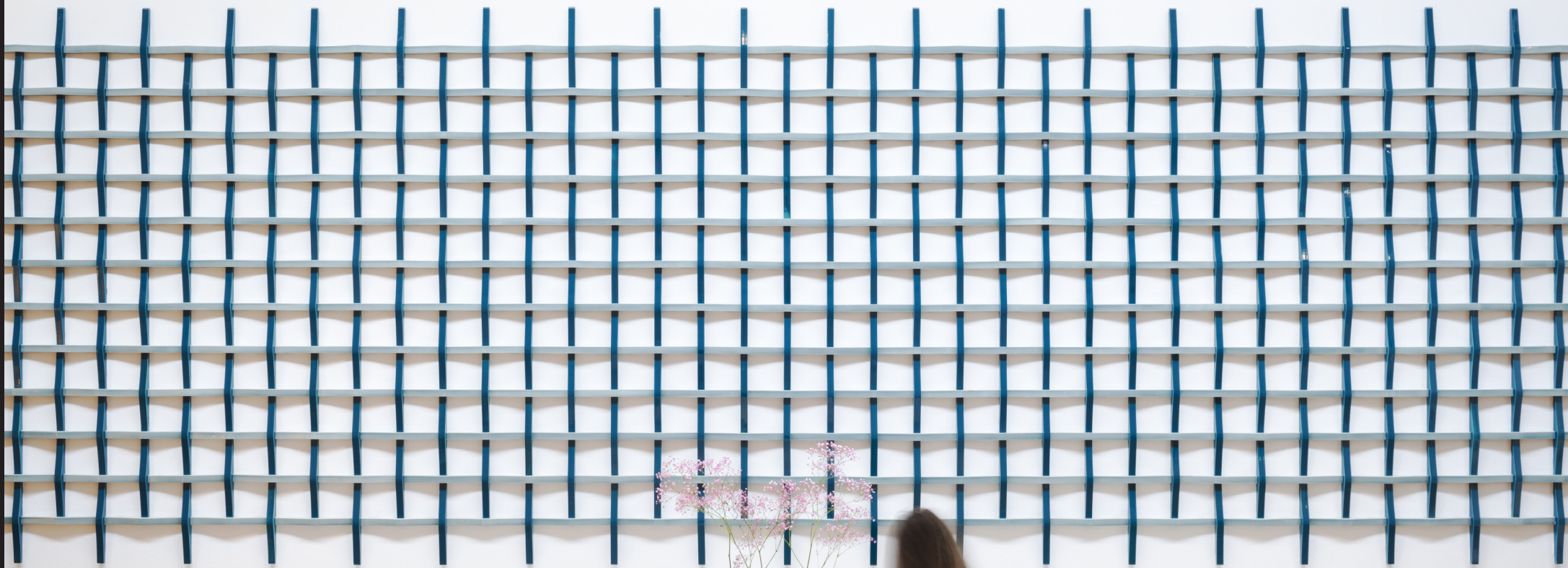


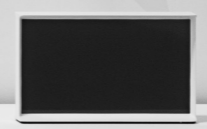
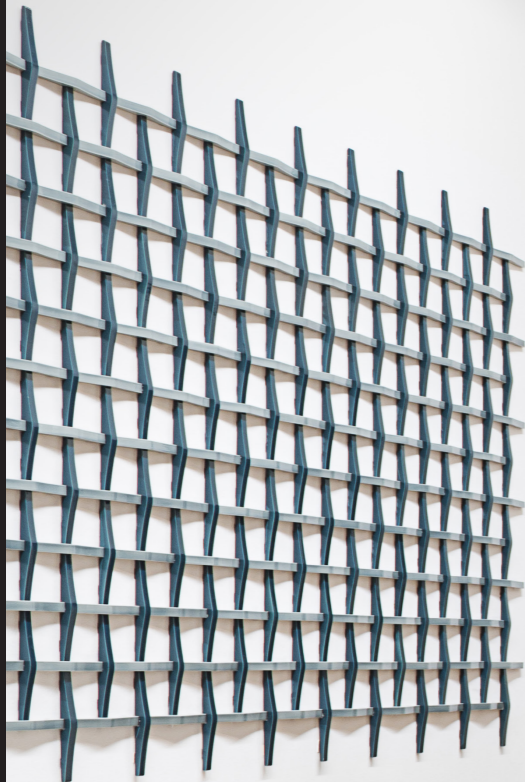












Ronan Bouroullec Résonance

Les créations de Ronan Bouroullec se caractérisent par un dialogue constant entre le médium et la réflexion sur le savoir-faire et la qualité du matériau. De la céramique à la sculpture, en passant par la production textile et l'installation architecturale, ses œuvres explorent les possibilités de chaque médium.

Depuis 2015, les bio-reliefs se caractérisent par leur forme et leur couleur, explorant les dimensions géométriques des formes. Traditionnellement, le relief est considéré comme un objet d'art, mais dans le cas de Ronan Bouroullec, il s'agit d'un objet d'usage, conçu pour être utilisé dans un environnement domestique.

Enrichissant cette circulation entre médium et médium, le dessin offre une autre dimension structurelle et réflexive. L'objet de design n'est pas seulement un objet d'usage, mais aussi un objet d'art, conçu pour être utilisé dans un environnement domestique, en réponse à la complexité croissante de nos vies et à la recherche de sens.

Ronan Bouroullec's work is inspired by a fertile dialogue between different mediums and a reflection on know-how and sustainability. A creative continuum unfolds, from object design to ceramics, architectural production and architectural installations that "resonate" their possibilities.

Created since 2015, the bio-reliefs are at the crossroads between design and sculpture, exploring the gravitational dimension of shapes. At the same time, his ceramic work in Japan led to the series of *Solar Vases* (2012), characterized by geometric compositions with delicately graced surfaces.

Enriching this porous circulation between mediums, his drawings open up a way of structuring and reflective processes, stabilizing questions of objects in order to capture a repetitive gesture, with no intentionality. Bouroullec shows how a piece, opening up a third dimension, suspends the relationship between the ephemeral temporality of the gesture and the sedimentation of daily practice.

credit photo

© Claire Lavabre - Studio Bouroullec